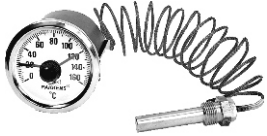


## Kullanım Kılavuzu

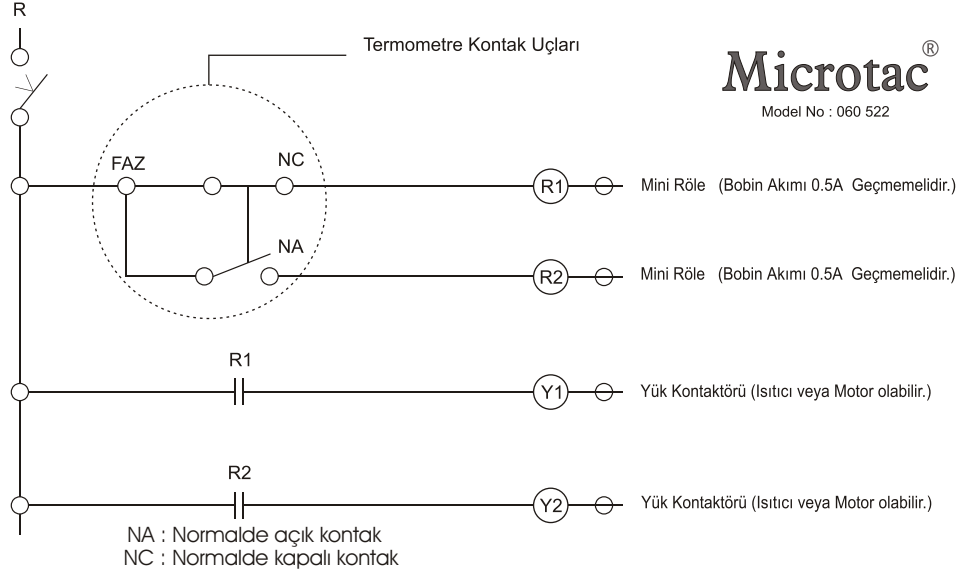


- ✓ Mini röle besleme voltajı (24V-110V-220V) rölenin bobin voltajına göre değişir.
- ✓ Termometre kontak çıkış uçlarına kesinlikle herhangi bir ısıtıcı veya başka bir cihaz direkt olarak bağlanmamalıdır.
- ✓ NC veya NA kontaklarının her biri tek tek isteğe göre kullanılır. (Şemaya göre bağlantı yapılmalıdır.)
- ✓ Kontak üzerindeki "5A" max. ani yük dayanım değeridir.

Form No : 95520724



10DOB2



## Microtac®

Model No : 060 522